

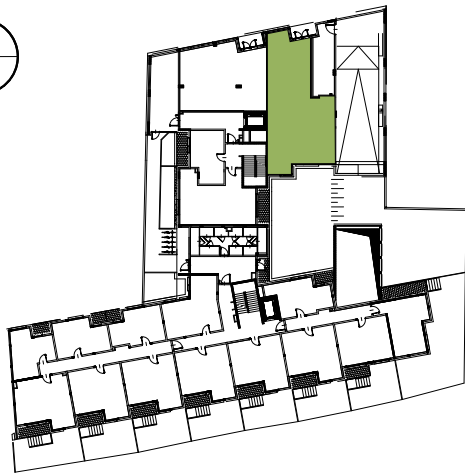
Inwestor:



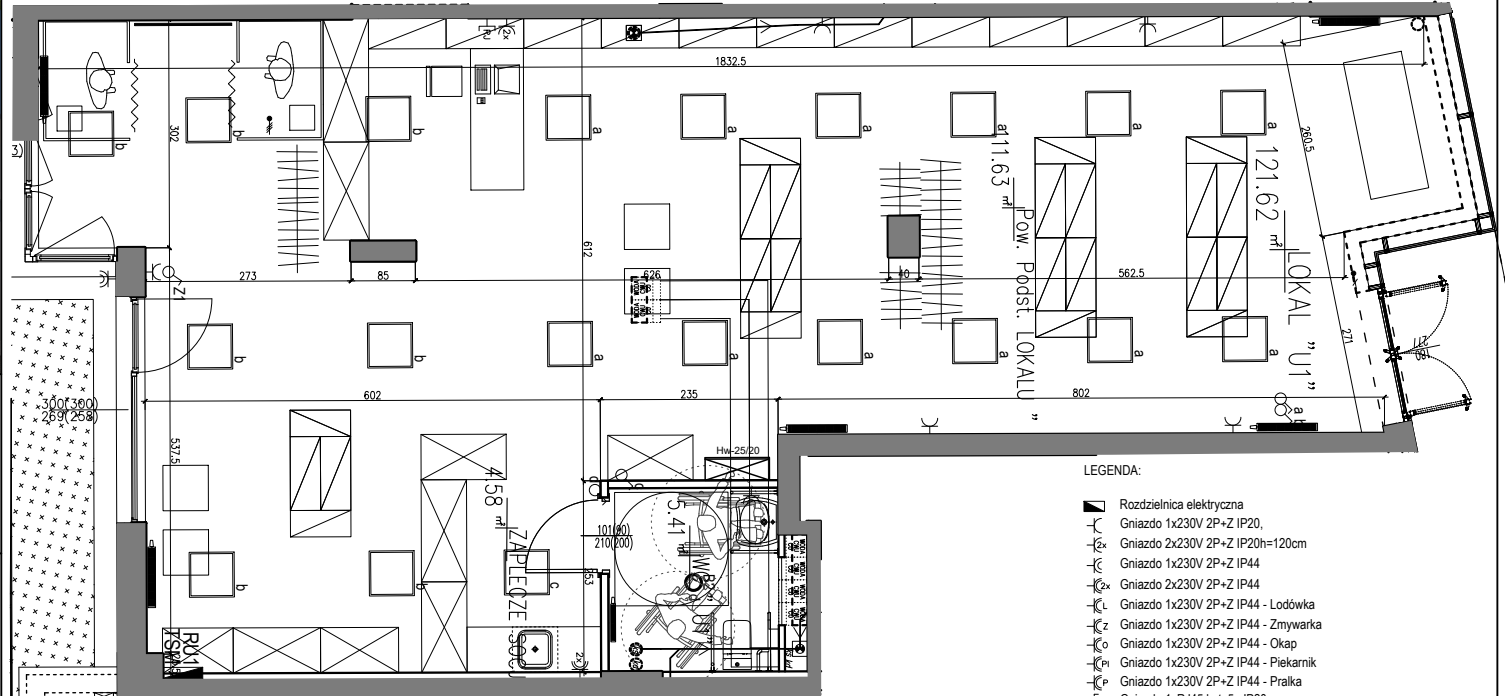
Biuro sprzedaży:
Mińsk Mazowiecki, ul. Józefa Piłsudskiego 2 lok. U-1
tel. 730 557 777
mieszkania@dobry-adres.com
www.dobry-adres.com



lokal U1
piętro parter
powierzchnia użytkowa lokalu 121,62
powierzchnia loggi/balkonu/ogródka -



AUTOR:
ARCHVISION
Architekt Robert Jaworski
05-300 Mińsk Mazowiecki
ul. Piłsudskiego 33 lokal G



LEGENDA:

- Rozdzielnica elektryczna
- Gniazdo 1x230V 2P+Z IP20,
- Gniazdo 2x230V 2P+Z IP20h=120cm
- Gniazdo 1x230V 2P+Z IP44
- Gniazdo 2x230V 2P+Z IP44
- Gniazdo 1x230V 2P+Z IP44 - Lodówka
- Gniazdo 1x230V 2P+Z IP44 - Zmywarka
- Gniazdo 1x230V 2P+Z IP44 - Okap
- Gniazdo 1x230V 2P+Z IP44 - Piekarnik
- Gniazdo 1x230V 2P+Z IP44 - Pralka
- Gniazdo 1xRJ45 kat. 5e IP20
- Gniazdo RTV/SAT końcowe IP20
- Łącznik jednobiegunowy IP20
- Łącznik jednobiegunowy IP44
- Łącznik świecznikowy IP20
- Łącznik schodowy IP20
- Miejscowa połączenie wyrównawcze
- Regulator obrotów wentylatora
- Wypust oświetleniowy 3-żyłowy
- Wypust oświetleniowy 4-żyłowy
- Wypust kinkietowy 3-żyłowy
- Wypust kablowy 1-fazowy 230V
- Wypust kablowy 3-fazowy 400V
- Cyfrowy odbiornik domofonowy z funkcją dzwonka

sposób wymiarowania otworów:
w nawiasie podano wymiar otworu od wykończonej posadzki do nadproża



Powierzchnia lokalu obliczona została zgodnie z Polską Normą PN-ISO-9836:15-12, powołaną w rozporządzeniu Ministra Transportu, Budownictwa i Gospodarki Morskiej z dnia 11 września 2020 roku w sprawie szczegółowego zakresu i formy projektu budowlanego. Instalacja wodna i kanalizacyjna doprowadzona do kuchni, łazienki i WC, zakończona korkami nie schowana w ścianach. Rozprowadzenie instalacji pod przybory leży po stronie Nabywcy. Meble, biały montaż oraz drzwi wewnętrzne nie stanowią elementu wyposażenia lokalu. Przedstawiona aranżacja lokalu jest przykładowa.